



imagine the possibilities



CURA Protect

Het transport van glas brengt altijd risico's met zich mee. De kans op beschadigingen, breuk en krassen moet zoveel mogelijk worden voorkomen. In het verleden werd hier vaak papier voor gebruikt en (lucite) poeder, de laatste jaren worden hiervoor kurkjes en kartonnen hoekjes gebruikt. Te veel verpakkingsmateriaal zorgt echter voor extra werk en veel afval.

CURA Glass is altijd bezig met innovatie, ook op het gebied van verpakkingen. Dat heeft geresulteerd in CURA Protect®, het meest moderne verpakkingsmateriaal om beschadigingen en het "plakken" van glas tegen te gaan. CURA Protect® is een hotmelt product dat automatisch op het gewassen glas wordt aangebracht. Het zorgt voor een scheiding tussen de glasplaten wanneer deze tegen elkaar op een glasbok worden geplaatst, waardoor krassen en breuk worden voorkomen. Tevens zijn de glasplaten gemakkelijk van elkaar los te halen.

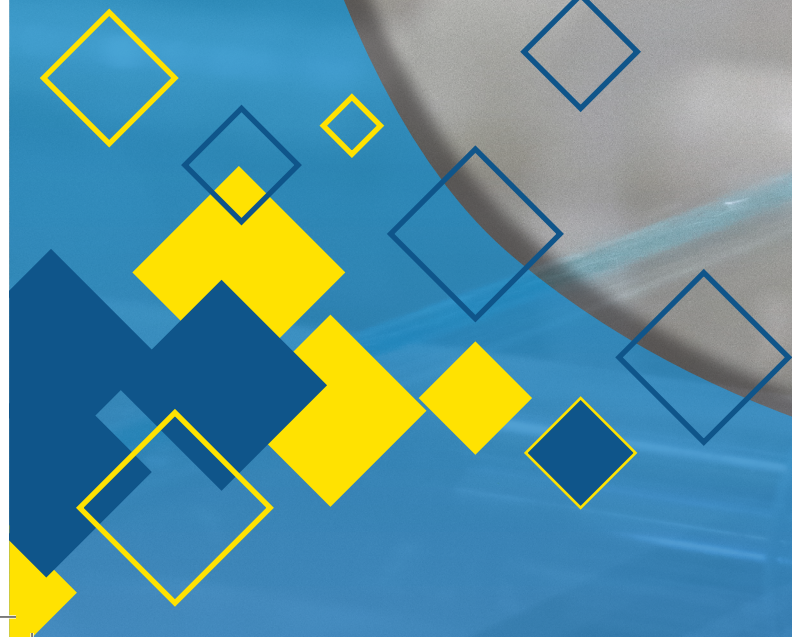
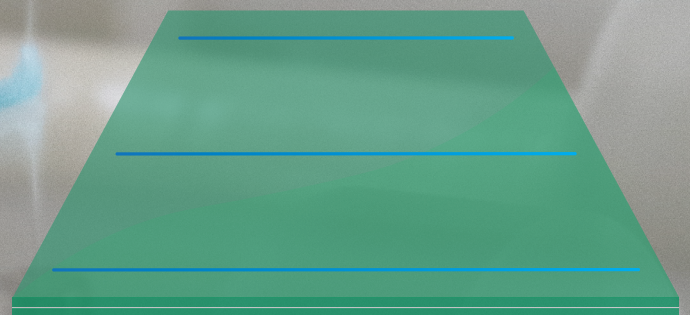
Voordelen van CURA Protect

- ◆ Voorkomt plakken van glasplaten
- ◆ Minder ruimte tussen glasplaten
- ◆ Minder kans op breuk
- ◆ Voorkomt beschadigingen
- ◆ Wordt automatisch aangebracht
- ◆ Makkelijk te verwijderen
- ◆ Laat geen resten achter

CURA Protect® wordt standaard op het meeste maatwerk geslepen gelaagd glas aangebracht* zonder extra kosten. Een extra service voor onze klanten bij bokleveringen!

*Afhankelijk van de slijplijn waarop het glas wordt geslepen. Speciale kleine en grote maten uitgezonderd.

CURA Protect



CURA Protect



imagine the possibilities

www.cura-glass.nl